

CASA Livorno e Provincia S.p.A.
CASALP

Comune di LIVORNO

Contratto di Quartiere II
Quartiere Shangay - Isolato 419

PROGETTO PER LA COSTRUZIONE
DI N. 60 ALLOGGI E.R.P.
E GARAGES SEMINTERRATI

STRUTTURE IN CEMENTO ARMATO

TITOLO
PARETI ASCENSORE

DATA
07/2007

RAPP.
1:20

TAVOLA N°
st 008b

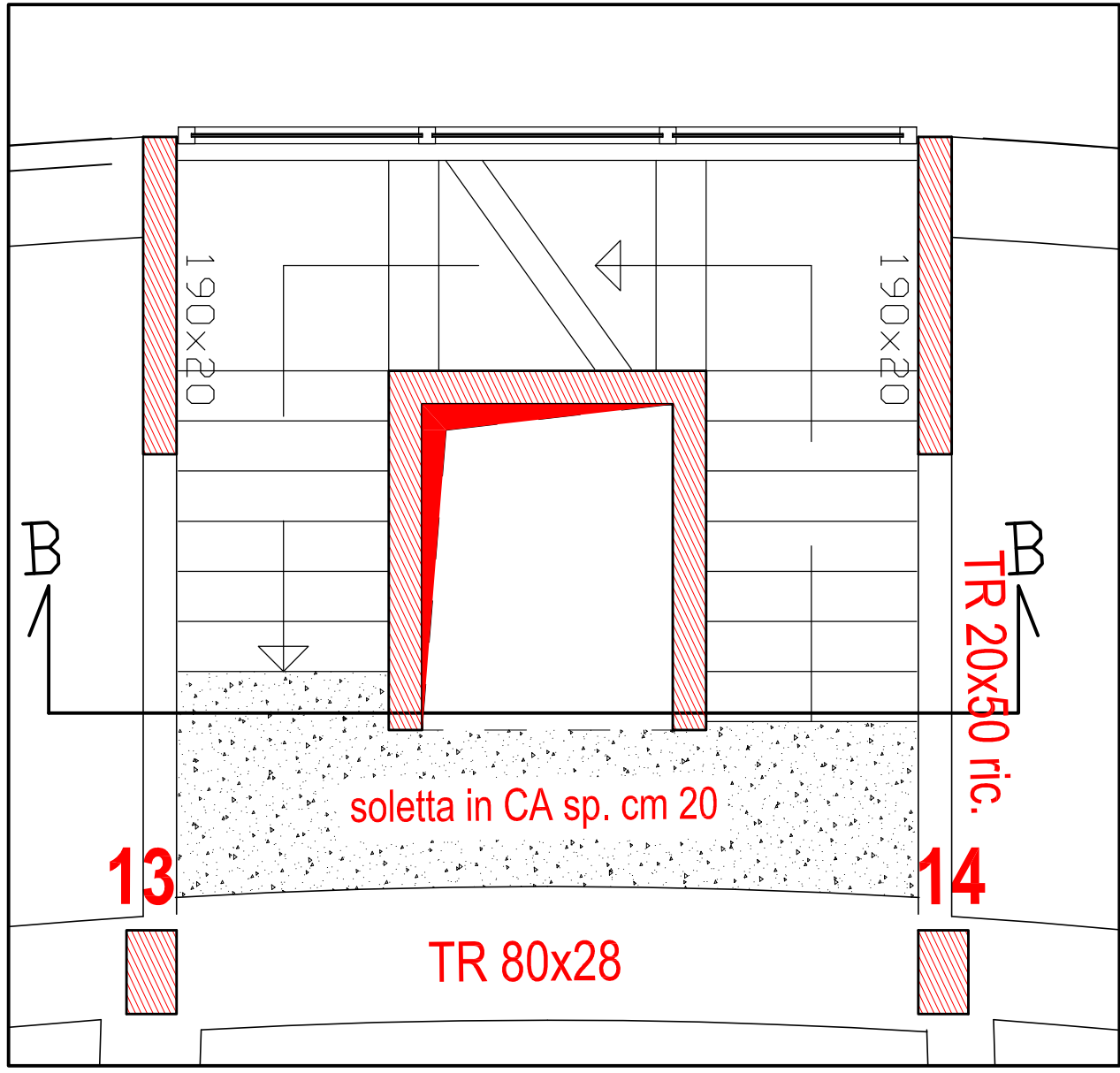
N. REV.	DATA	DESCRIZIONE
0	07/2007	EMESSO PER APPROVAZIONE
	10/2012	varie

PROGETTISTA:
Ing. Michelangelo Raddi
c/o Uff. Tecnico CASALP
Via L. Nievo 596/1 LIVORNO
Rev.0586.400063 tel. 0586.448662

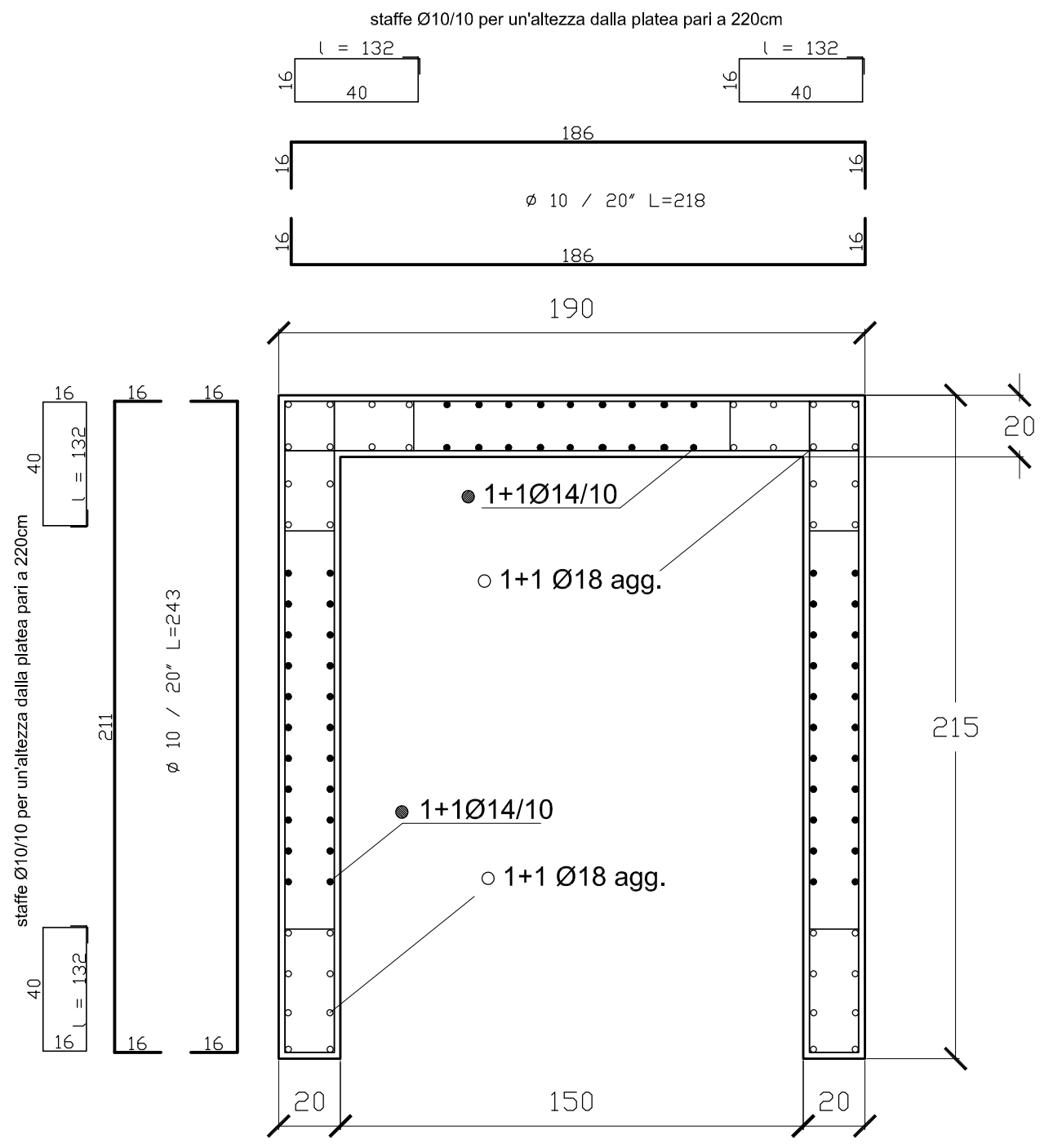
Collaboratore esterno:
Ing. Alessio Pollice

MATERIALI IMPIEGATI:

c/c per magrone e sottofondazione: Rck 150 kg/cmq
c/c per strutture di fondazione: Rck 300 kg/cmq
c/c per strutture in elevazione: Rck 300 kg/cmq
acciaio in barre ad aderenza migliorata Fe B 44 k



SEZIONE 1-1 scala 1:20



SEZIONE 2-2 scala 1:20

